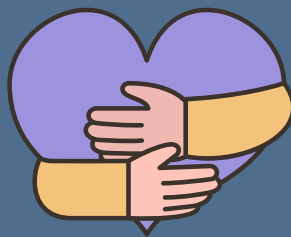


Intimate partner violence "is a pattern of coercive behaviors that involves physical or emotional abuse, or the threat of physical or emotional abuse"

La violencia de pareja íntima "es un patrón de comportamientos coercitivos que implica abuso físico o emocional, o amenazas de abuso físico o emocional".

-Alianza



Please reach out if are concerned about your relationship or the relationship of a loved one. We can help connect you with resources.

Por favor, comuníquese si le preocupa su relación o la relación de un ser querido. Le podemos ayudar a conectarse con recursos.



**(413) 420 - 2200
230 Maple Street
Holyoke, MA 01040
www.hhcinc.org**

Updated July 2022



Everyone deserves safe and healthy relationships



Todos merecen relaciones seguras y saludables

**YOU ARE NOT ALONE
USTED NO ESTÁ SOLO**

Alianza

HOLYOKE, MA
(877) 536-1628

24/7 Hotline and online chat

- Emergency shelter
- Legal advocacy
- Counseling and support
- English/Spanish/Russian

Línea telefónica directa 24/7 y chat en línea

- Hogar de Refugio de Emergencia
- Asesoramiento Legal
- Consejería y apoyo
- Inglés/Español/Ruso

Safe Passage

NORTHAMPTON, MA
(888) 345-5282

9am - 5pm

Monday - Friday / Lunes - Viernes

- Emergency Shelter (all genders)
- Legal advocacy
- Support groups: LGBTQ+, children, teens, immigrant survivors
- Prevention training
- English/Spanish

- Hogar de Refugio de Emergencia (todos los géneros)
- Asesoramiento Legal
- Grupos de apoyo: LGBTQ+, niños, adolescentes, inmigrantes sobrevivientes
- Capacitación en Prevención
- Inglés/Español

Massachusetts

Safelink (877) 785-2020
Chat: CasaMyrna.org/chat

24/7 hotline, text, chat
English/Spanish, translation in 130 languages
& 711 relay (deaf)

Línea telefónica directa 24/7, texto, chat
Inglés/Español, traducción en 130 idiomas &
servicio de Retransmisión 711 (para sordos)

National

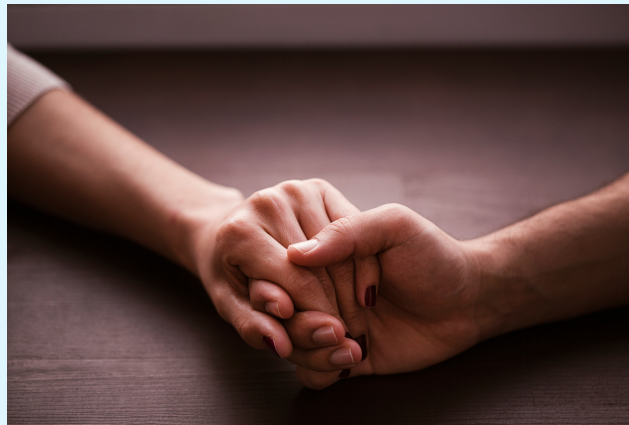
National Domestic Violence Hotline
(800)799-7233
Text "START" to 88788
Mensaje de Texto "START" al 88788

BHN Crisis

(413) 733-6661

24/7 support for any urgent mental
health concerns or crisis

Apoyo 24/7 para cualquier
problema de salud mental o crisis
urgente



A Call For Change

(877) 898-3411

10am - 10pm daily / diario

- Confidential and anonymous hotline for teens and adults who are causing harm in their relationship
- Questions about if your relationship is unhealthy
- English/Spanish/Translation services & 711 Relay (deaf)

- Línea telefónica confidencial y anónima para adolescentes y adultos que están causando daño en su relación.
- Preguntas sobre si su relación no es saludable
- Inglés/Español/Servicios de traducción & de Retransmisión 711 (para sordos)

YWCA

SPRINGFIELD, MA

English **(413) 733-7100**

Español **(800) 223-5001**

24/7 hotline

- Emergency shelter & relocation assistance
- Individual & group counseling
- Short term therapy for youth ages 3-17
- Support programs for pregnant or parenting teens up to 24 y.o

- Línea telefónica directa 24/7
- Hogar de Refugio de Emergencia & asistencia con reubicación
- Consejería Individual y en grupo
- Terapia a corto plazo para niños y jóvenes de 3-17 años de edad
- Programas de Apoyo para jóvenes hasta los 24 años de edad que están embarazadas o tienen hijos